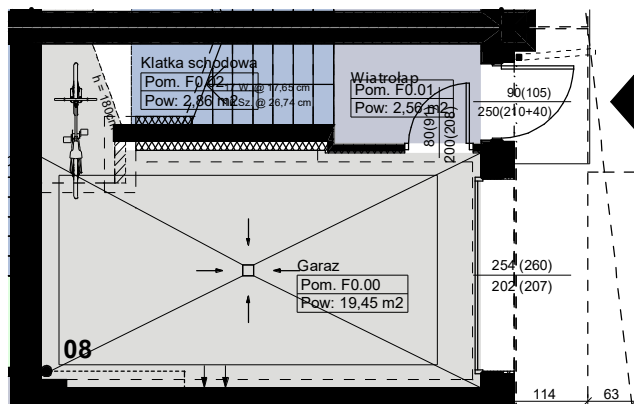
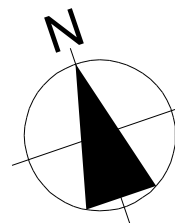
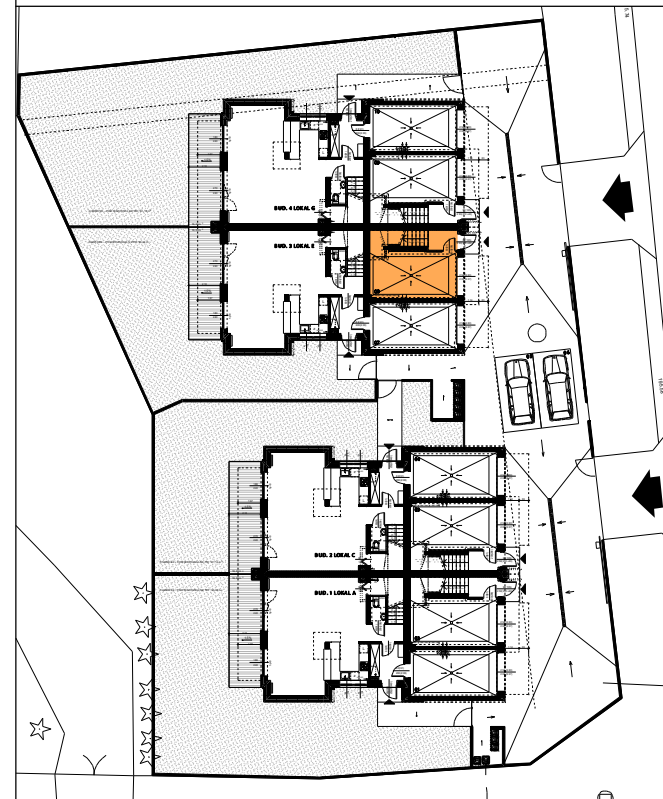


# APARTAMENT F / PARTER



BUDYNEK MIESZKALNY JEDNORODZINNY  
ŁÓDŹ, UL. KWIATOWA 22/PŁUGOWA 33



[www.aironi.pl](http://www.aironi.pl)

Rysunek przedstawia stan projektowany, wszelkie wymiary potwierdzić z natury. Wielkość poszczególnych pomieszczeń oraz całkowita powierzchnia lokalu mogą ulec niewielkim zmianom w trakcie realizacji budynku. Na wszelkie zmiany architektoniczne, konstrukcyjne i instalacyjne należy uzyskać zgodę projektanta. Wymiarowano w świetle surowych ścian, bez tynków i okładzin. Powierzchnie pomieszczeń podano w świetle otynkowanych ścian wewnętrznych. Wymiary otworów drzwiowych podane są w świetle przejścia, w nawiasie wymiar otworu w murze. Wymiary otworów okiennych podane są w świetle muru, hp to wysokość podokiennika.



Niniejsze rzuty i wizualizacje nie stanowią oferty handlowej w rozumieniu Kodeksu Cywilnego (Dz. U. Nr 16 z 1966 r. poz. 93 z późn. zm.)

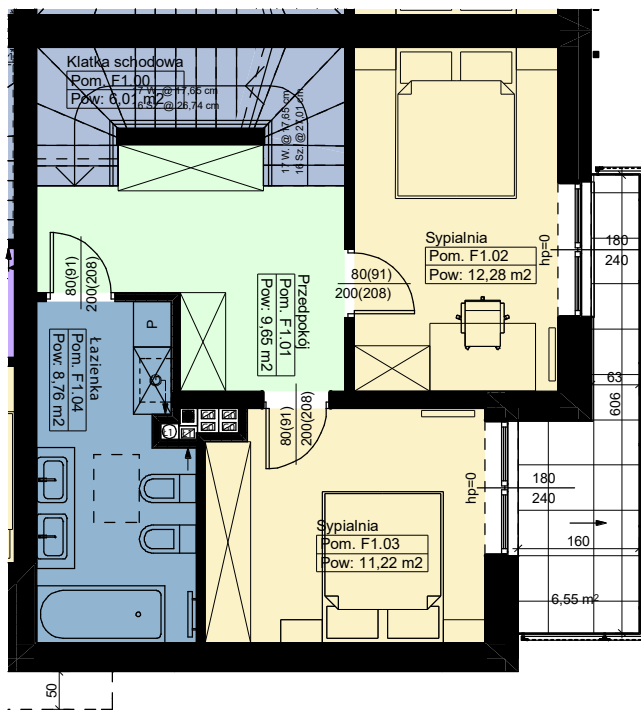
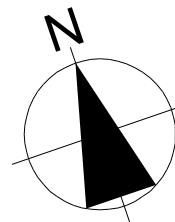
developer:



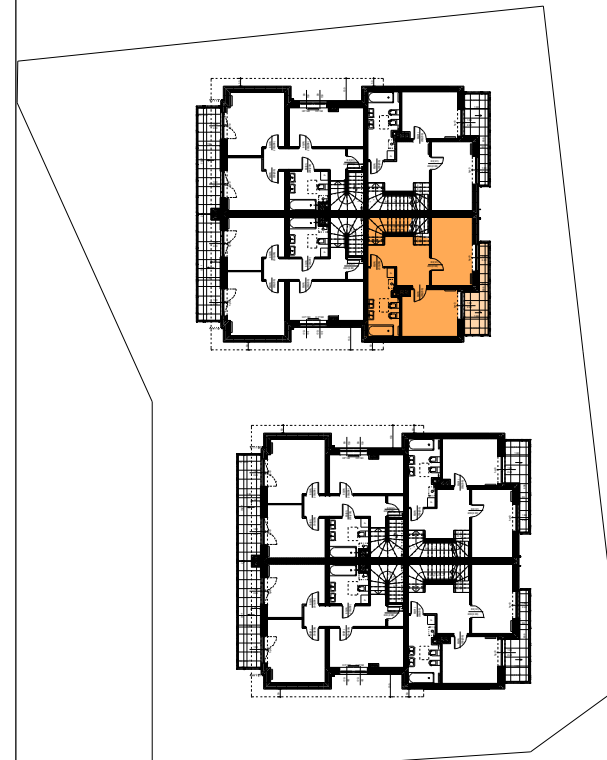
**AIRONI DEVELOPMENT SP. Z O.O.**  
90-361 Łódź, ul. Piotrkowska 270, lok.1402, NIP: 7252120233

|  |                                    |               |
|--|------------------------------------|---------------|
| projekt:                                     | numer:                             | skala:        |
| RAFAŁ LAMORSKI                               | BUDYNEK / MIESZKANIE / KONDYGNACJA | 1:100         |
| A R C H I T E K T                            |                                    | 02/F/0        |
| tel. 604 397 771, e_mail: lamorski@gmail.com |                                    |               |
|  |                                    | wrzesień 2021 |

# APARTAMENT F / PIĘTRO 1



BUDYNEK MIESZKALNY JEDNORODZINNY  
ŁÓDŹ, UL. KWIATOWA 22/PŁUGOWA 33



[www.aironi.pl](http://www.aironi.pl)

Rysunek przedstawia stan projektowany, wszelkie wymiary potwierdzić z natury. Wielkość poszczególnych pomieszczeń oraz całkowita powierzchnia lokalu mogą ulec niewielkim zmianom w trakcie realizacji budynku. Na wszelkie zmiany architektoniczne, konstrukcyjne i instalacyjne należy uzyskać zgodę projektanta. Wymiarowano w świetle surowych ścian, bez tynków i okładzin. Powierzchnie pomieszczeń podano w świetle otynkowanych ścian wewnętrznych. Wymiary otworów drzwiowych podane są w świetle przejścia, w nawiasie wymiar otworu w murze. Wymiary otworów okiennych podane są w świetle muru, hp to wysokość podokiennika.



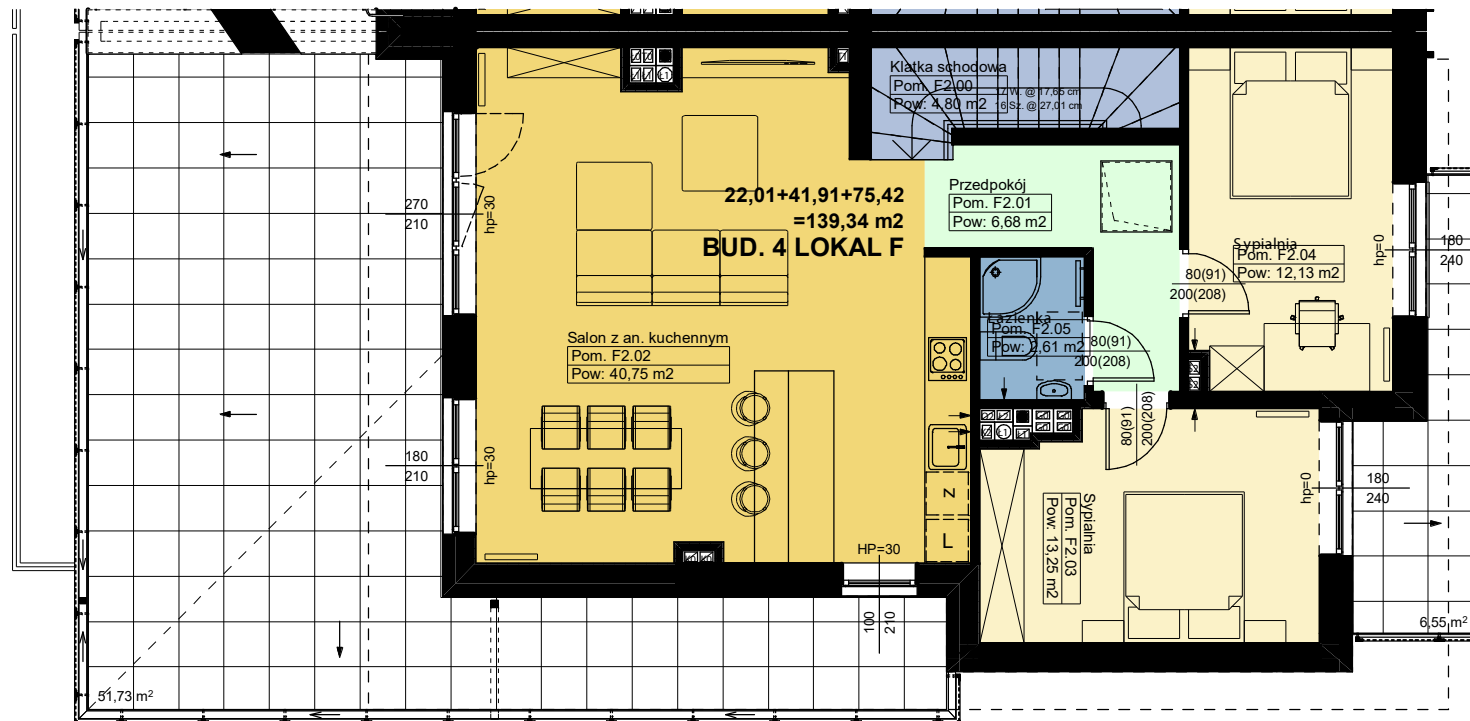
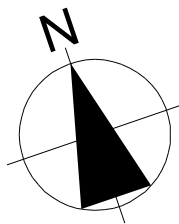
developer



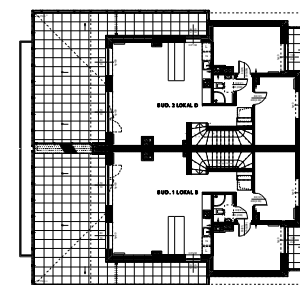
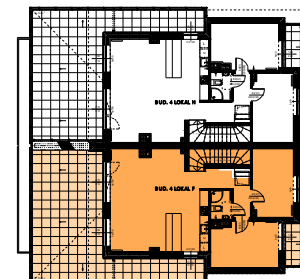
**AIRONI DEVELOPMENT SP. Z O.O.**  
90-361 Łódź, ul. Piotrkowska 270, lok.1402, NIP: 7252120233

|  |                                    |               |
|--|------------------------------------|---------------|
| projekt:                                     | numer:                             | skala:        |
| RAFAŁ LAMORSKI                               | BUDYNEK / MIESZKANIE / KONDYGNACJA | 1:100         |
| A R C H I T E K T                            |                                    | 02/F/1        |
| tel. 604 397 771, e_mail: lamorski@gmail.com |                                    |               |
|  |                                    | wrzesień 2021 |

# APARTAMENT F / PIĘTRO 2



## BUDYNEK MIESZKALNY JEDNORODZINNY ŁÓDŹ, UL. KWIATOWA 22/PŁUGOWA 33



[www.aironi.pl](http://www.aironi.pl)

Rysunek przedstawia stan projektowany, wszelkie wymiary potwierdzić z natury. Wielkość poszczególnych pomieszczeń oraz całkowita powierzchnia lokalu mogą ulec niewielkim zmianom w trakcie realizacji budynku. Na wszelkie zmiany architektoniczne, konstrukcyjne i instalacyjne należy uzyskać zgodę projektanta. Wymiarowano w świetle surowych ścian, bez tynków i okładzin. Powierzchnie pomieszczeń podano w świetle otynkowanych ścian wewnętrznych. Wymiary otworów drzwiowych podane są w świetle przejścia, w nawiasie wymiar otworu w murze. Wymiary otworów okiennych podane są w świetle muru, hp to wysokość podokiennika.



Niniejsze rzuty i wizualizacje nie stanowią oferty handlowej w rozumieniu Kodeksu Cywilnego (Dz. U. Nr 16 z 1966 r. poz. 93 z późn. zm.)

developer:



**AIRONI DEVELOPMENT SP. Z O.O.**  
90-361 Łódź, ul. Piotrkowska 270, lok.1402, NIP: 7252120233

|  |                                    |               |
|--|------------------------------------|---------------|
| projekt:                                     | numer:                             | skala:        |
| RAFAŁ LAMORSKI                               | BUDYNEK / MIESZKANIE / KONDYGNACJA | 1:100         |
| A R C H I T E K T                            |                                    | 02/F/2        |
| tel. 604 397 771, e_mail: lamorski@gmail.com |                                    |               |
|  |                                    | wrzesień 2021 |